

OSIEDLE PRZYSZŁOŚĆ

GTZ DEWELOPER SP. Z O.O., UL. HELSZTYŃSKIEGO 3, 63-800 GOSTYŃ



TYP BUDYNKU : BUDYNEK A.1

NR LOKALU : A.M.17

PIĘTRO : PIĘTRO 1

ILOŚĆ POKOI : 2 PK

01 - HOL 3,67 m²

02 - SALON Z ANEKSEM KUCHENNYM 22,61 m²

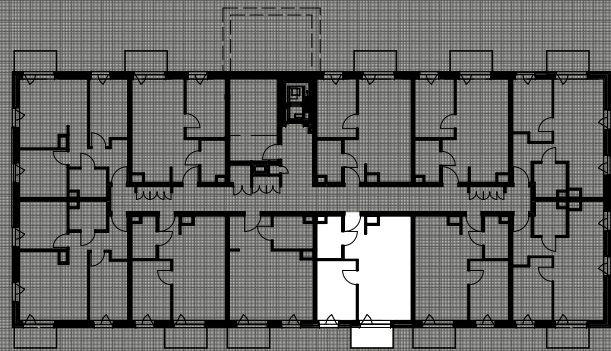
03 - SYPIALNIA 10,32 m²

04 - ŁAZIENKA 4,37 m²

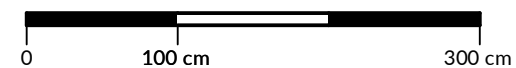
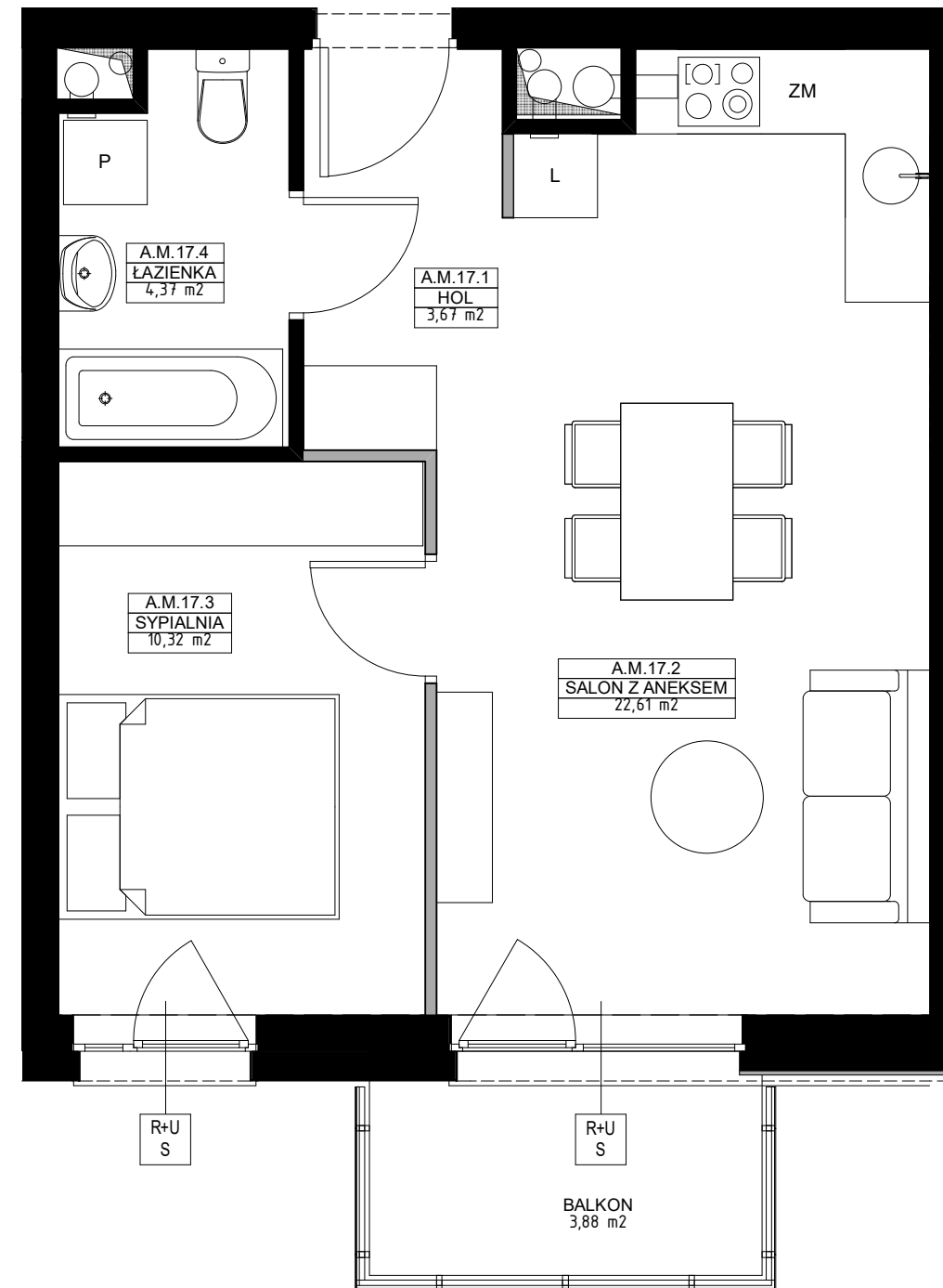
POWIERZCHNIA MIESZKALNA 40,97 m²

BALKON 3,88 m²

LOKALIZACJA MIESZKANIA:



LOKALIZACJA BUDYNKU:



- ŚCIANY BEZ MOŻLIWOŚCI DEMONTAŻU
- ŚCIANY MOŻLIWE DO DEMONTAŻU
- R - OKNO Z KWATERĄ ROZWIERNĄ
- U - OKNO Z KWATERĄ UCHULNĄ
- S - OKNO Z KWATERĄ STAŁĄ

POWIERZCHNIE POMIESZCZEŃ PODANO W ŚWIETLE WYKOŃCZONYCH ŚCIAN NOŚNYCH, WYMIARY POMIESZCZEŃ PODANO BEZ TYNKÓW, WYPOSAŻENIE TYLKO W CELACH PREZENTACJI, NIE STANOWI ZOBOWIĄZANIA UMOWNEGO, WYJŚCIE NA TARAS/LOGGIE - MOŻLIWA RÓŻNICA POZIOMÓW, KARTA KATALOGOWA POKAZUJE PRZYKŁADOWĄ ARANŻACJĘ, POWIERZCHNIE LICZONE WG NORMY PN-ISO 9836; 1997. ZE WZGLĘDU NA TRWAJĄCE PRACE PROJEKTOWE, POWIERZCHNIE MOGĄ ULEĆ ZMIANIE, WYMIARY POMIESZCZEŃ, UKŁAD ŚCIAN, LOKALIZACJE PRZYBORÓW SANITARNYCH I INNE PODANE NA PODSTAWIE PROJEKTU BUDOWLANEGO. W TOKU BUDOWY MOGĄ WYSTĘPOWAĆ RÓŻNICE W STOSUNKU DO STANU WYNIKAJĄCEGO Z PROJEKTU, WYNIKAJĄCE ZE SPECYFIKACJI PRAC BUDOWLANYCH.