

# OSIEDLE PRZYSZŁOŚĆ

GTZ DEWELOPER SP. Z O.O., UL. HELSZTYŃSKIEGO 3, 63-800 GOSTYŃ



TYP BUDYNKU : BUDYNEK A. 1

NR LOKALU : A.M.35

PIĘTRO : PIĘTRO 3

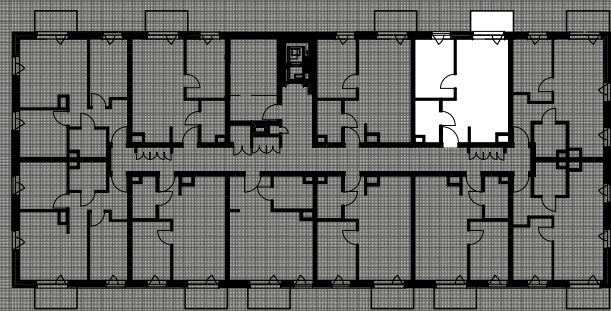
ILOŚĆ POKOI : 2 PK

01 - HOL	4,31 M <sup>2</sup>
02 - ŁAZIENKA	4,37 M <sup>2</sup>
03 - SYPIALNIA	10,25 M <sup>2</sup>
04 - SALON Z ANEKSEM KUCHENNYM	21,83 M <sup>2</sup>

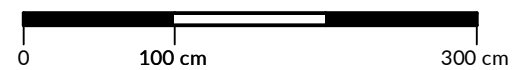
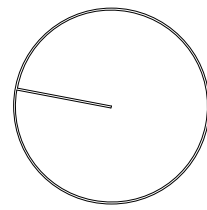
POWIERZCHNIA MIESZKALNA 40,76 M<sup>2</sup>

BALKON 3,88 M<sup>2</sup>

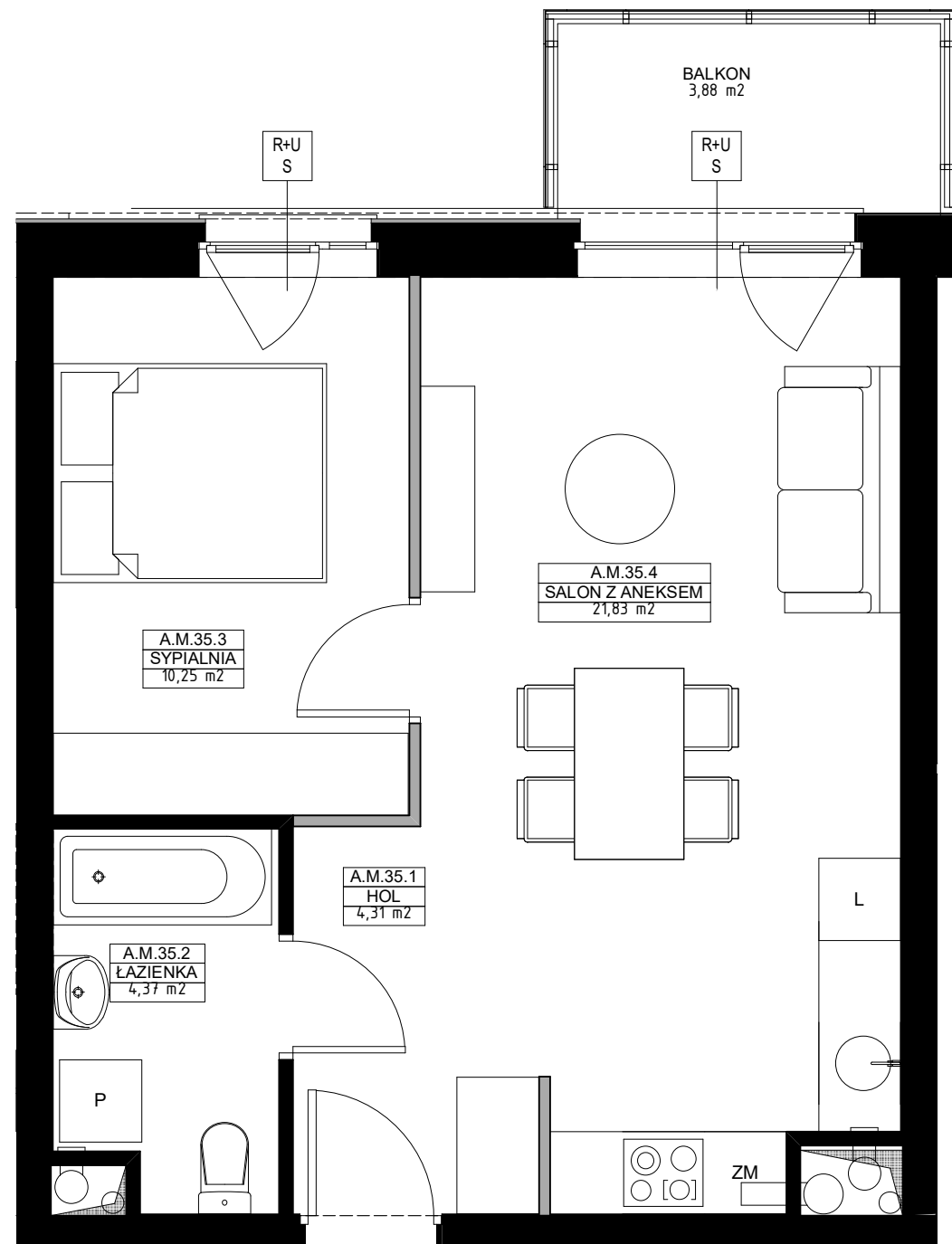
LOKALIZACJA MIESZKANIA:



LOKALIZACJA BUDYNKU:



- ŚCIANY BEZ MOŻLIWOŚCI DEMONTAŻU
- ŚCIANY MOŻLIWE DO DEMONTAŻU
- R - OKNO Z KWATERĄ ROZWIERNĄ
- U - OKNO Z KWATERĄ UCHULNĄ
- S - OKNO Z KWATERĄ STAŁĄ



POWIERZCHNIE POMIESZCZEŃ PODANO W ŚWIETLE WYKOŃCZONYCH ŚCIAN NOŚNYCH, WYMIARY POMIESZCZEŃ PODANO BEZ TYNKÓW, WYPOSAŻENIE TYLKO W CELACH PREZENTACJI, NIE STANOWI ZOBOWIĄZANIA UMOWNEGO, WYJŚCIE NA TARAS/LOGGIE - MOŻLIWA RÓŻNICA POZIOMÓW, KARTA KATALOGOWA POKAZUJE PRZYKŁADOWĄ ARANŻACJĘ, POWIERZCHNIE LICZONE WG NORMY PN-ISO 9836; 1997. ZE WZGLĘDU NA TRWAJĄCE PRACE PROJEKTOWE, POWIERZCHNIE MOGĄ ULEC ZMIANIE, WYMIARY POMIESZCZEŃ, UKŁAD ŚCIAN, LOKALIZACJE PRZYBORÓW SANITARNYCH I INNE PODANE NA PODSTAWIE PROJEKTU BUDOWLANEGO. W TOKU BUDOWY MOGĄ WYSTĘPOWAĆ RÓŻNICE W STOSUNKU DO STANU WYNIKAJĄCEGO Z PROJEKTU, WYNIKAJĄCE ZE SPECYFIKACJI PRAC BUDOWLANYCH.