

OSIEDLE PRZYSZŁOŚĆ

GTZ DEWELOPER SP. Z O. O., UL. HELSZTYŃSKIEGO 3, 63-800 GOSTYŃ

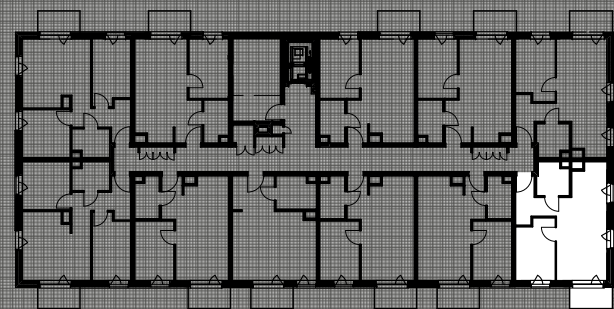


TYP BUDYNKU :	BUDYNEK A. 1
NR LOKALU :	A.M.37
PIĘTRO :	PIĘTRO 3
ILOŚĆ POKOI :	2 PK
01 - HOL	6,31 m ²
02 - ŁAZIENKA	4,62 m ²
03 - SALON Z ANEKSEM KUCHENNYM	22,70 m ²
04 - SYPIALNA	10,17 m ²

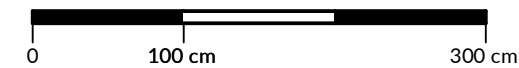
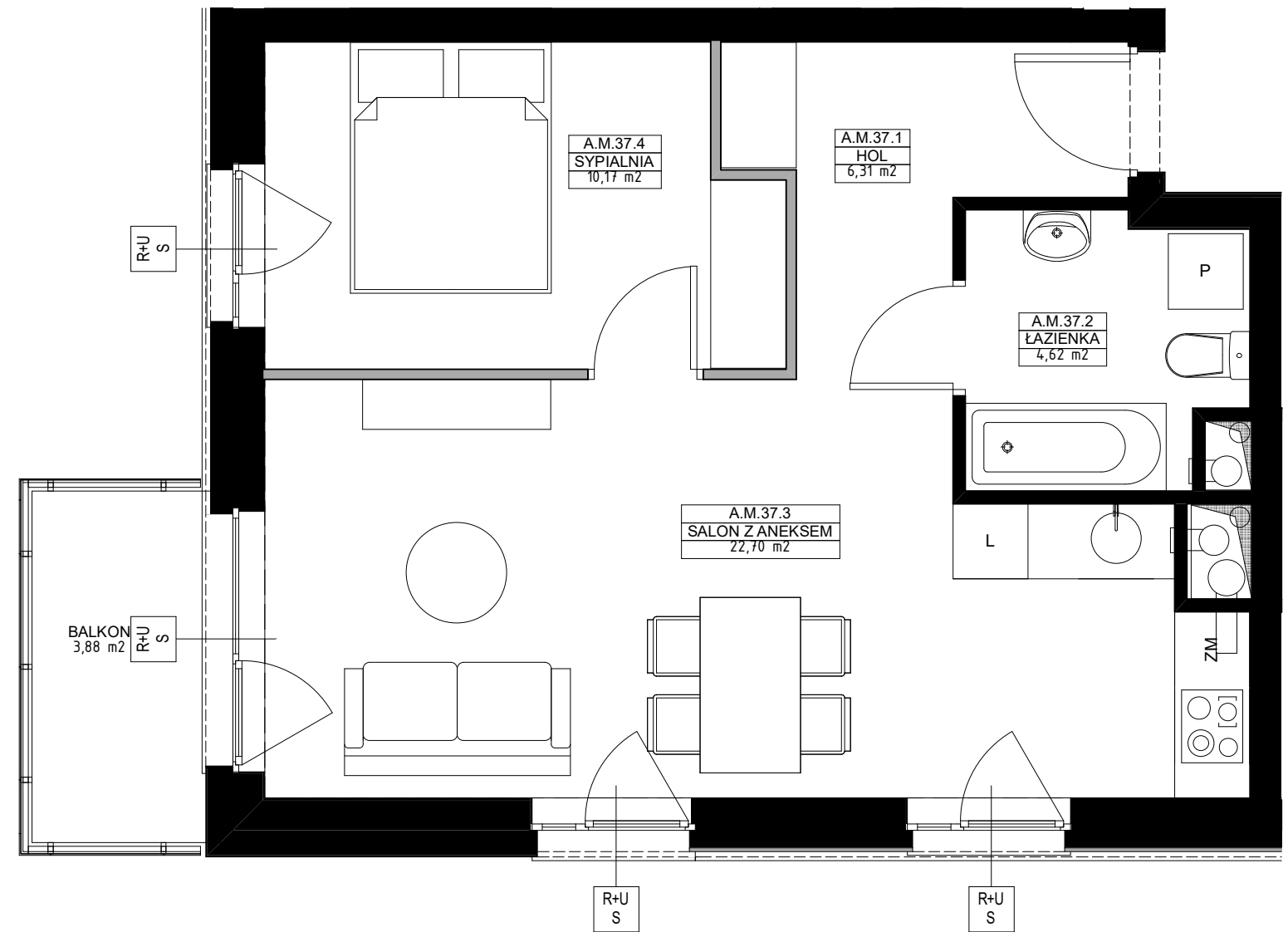
POWIERZCHNIA MIESZKALNA 43,80 m²

BALKON 3,88 m²

LOKALIZACJA MIESZKANIA:



LOKALIZACJA BUDYNKU:



- ŚCIANY BEZ MOŻLIWOŚCI DEMONTAŻU
- ŚCIANY MOŻLIWE DO DEMONTAŻU
- R - OKNO Z KWATERĄ ROZWIERNĄ
- U - OKNO Z KWATERĄ UCHULNĄ
- S - OKNO Z KWATERĄ STAŁĄ

POWIERZCHNIE POMIESZCZEŃ PODANO W ŚWIETLE WYKOŃCZONYCH ŚCIAN NOŚNYCH, WYMIARY POMIESZCZEŃ PODANO BEZ TYNKÓW, WYPOSAŻENIE TYLKO W CELACH PREZENTACJI, NIE STANOWI ZOBOWIĄZANIA UMOWNEGO. WYJŚCIE NA TARAS/LOGGIE - MOŻLIWA RÓŻNICA POZIOMÓW, KARTA KATALOGOWA POKAZUJE PRZYKŁADOWĄ ARANŻACJĘ, POWIERZCHNIE LICZONE WG NORMY PN-ISO 9836:1997. ZE WZGLĘDU NA TRWAJĄCE PRACE PROJEKTOWE, POWIERZCHNIE MOGĄ ULEĆ ZMIANIE, WYMIARY POMIESZCZEŃ, UKŁAD ŚCIAN, LOKALIZACJE PRZYBORÓW SANITARNYCH I INNE PODANE NA PODSTAWIE PROJEKTU BUDOWLANEGO. W TOKU BUDOWY MOGĄ WYSTĘPOWAĆ RÓŻNICE W STOSUNKU DO STANU WYNIKAJĄCEGO Z PROJEKTU, WYNIKAJĄCE ZE SPECYFIKACJI PRAC BUDOWLANYCH.