

OSIEDLE PRZYSZŁOŚĆ

GTZ DEWELOPER SP. Z O. O., UL. HELSZTYŃSKIEGO 3, 63-800 GOSTYŃ



TYP BUDYNKU : BUDYNEK A. 1

NR LOKALU : A.M.47

PIĘTRO : PIĘTRO 4

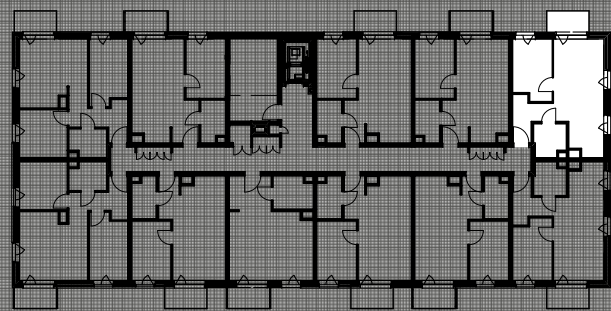
ILOŚĆ POKOI : 2 PK

01 - HOL	6,27 m ²
02 - SYPIALNIA	10,17 m ²
03 - SALON Z ANEKSEM KUCHENNYM	22,70 m ²
04 - ŁAZIENKA	4,62 m ²

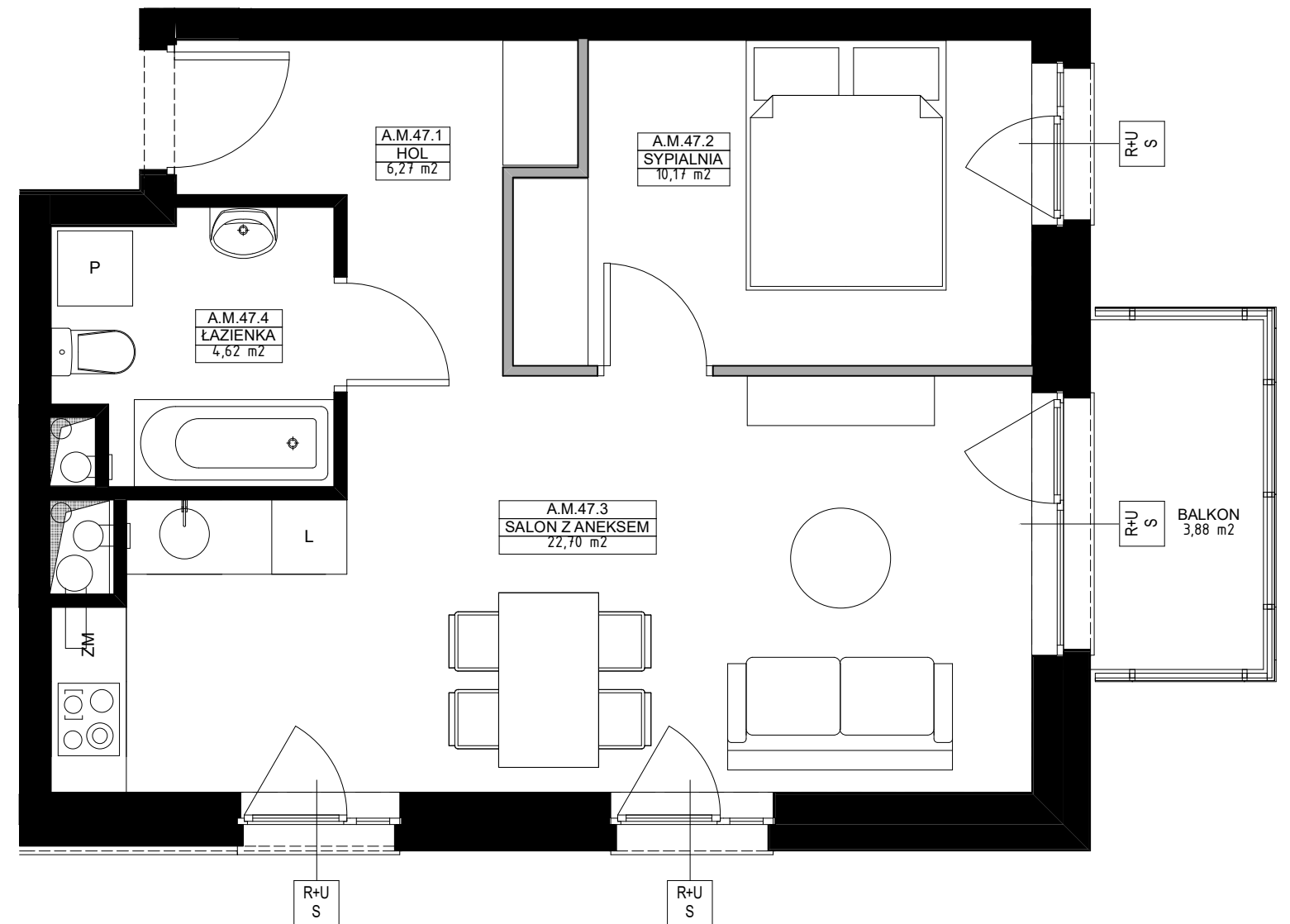
POWIERZCHNIA MIESZKALNA 43,76 m²

BALKON 3,88 m²

LOKALIZACJA MIESZKANIA:



LOKALIZACJA BUDYNKU:



— ŚCIANY BEZ MOŻLIWOŚCI DEMONTAŻU

— ŚCIANY MOŻLIWE DO DEMONTAŻU

R - OKNO Z KWATERĄ ROZWIERNĄ

U - OKNO Z KWATERĄ UCHULNĄ

S - OKNO Z KWATERĄ STAŁĄ

POWIERZCHNIE POMIESZCZEŃ PODANO W ŚWIETLE WYKOŃCZONYCH ŚCIAN NOŚNYCH, WYMIARY POMIESZCZEŃ PODANO BEZ TYNKÓW, WYPOSAŻENIE TYLKO W CELACH PREZENTACJI, NIE STANOWI ZOBOWIĄZANIA UMOWNEGO, WYJŚCIE NA TARAS/LOGGIE - MOŻLIWA RÓŻNICA POZIOMÓW, KARTA KATALOGOWA POKAZUJE PRZYKŁADOWĄ ARANŻACJĘ, POWIERZCHNIE LICZONE WG NORMY PN-ISO 9836; 1997. ZE WZGLĘDU NA TRWAJĄCE PRACE PROJEKTOWE, POWIERZCHNIE MOGĄ ULEĆ ZMIANIE, WYMIARY POMIESZCZEŃ, UKŁAD ŚCIAN, LOKALIZACJE PRZYBORÓW SANITARNYCH I INNE PODANE NA PODSTAWIE PROJEKTU BUDOWLANEGO. W TOKU BUDOWY MOGĄ WYSTĘPOWAĆ RÓŻNICE W STOSUNKU DO STANU WYNIKAJĄCEGO Z PROJEKTU, WYNIKAJĄCE ZE SPECYFIKACJI PRAC BUDOWLANYCH.