

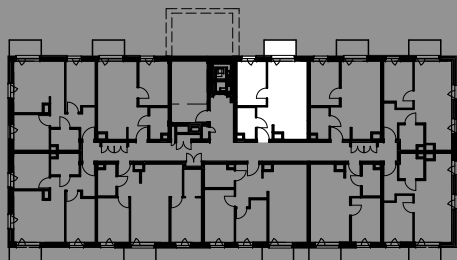
OSIEDLE PRZYSZŁOŚĆ

GTZ DEWELOPER SP. Z O.O., UL. HELSZTYŃSKIEGO 3, 63-800 GOSTYŃ
TEL. +48 724 881 911

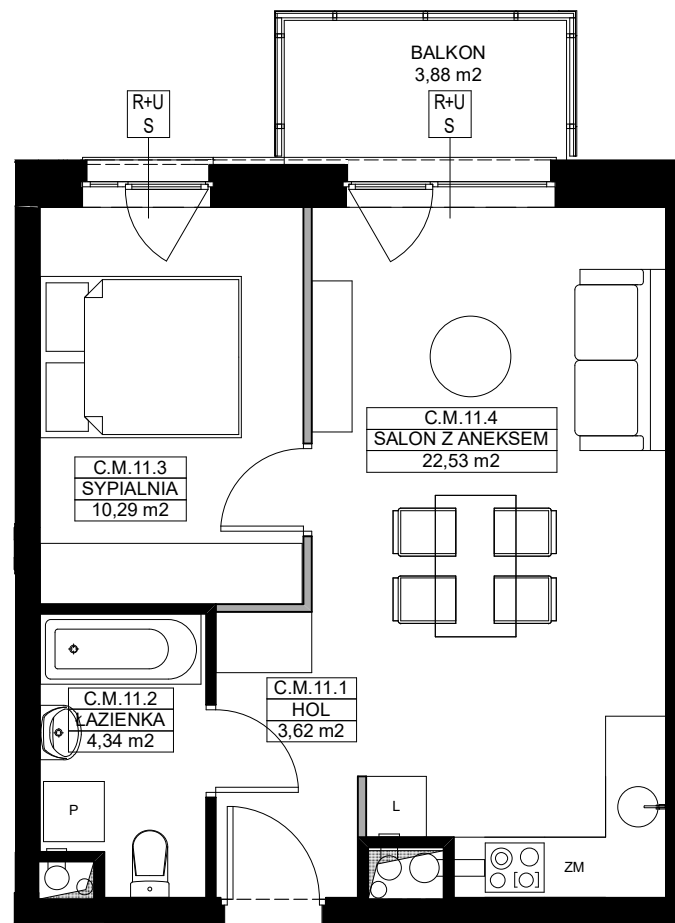


TYP BUDYNKU :	BUDYNEK NR 2
NR LOKALU :	C.M.11
PIĘTRO :	PIĘTRO 1
ILOŚĆ POKOI :	2 PK
01 -HOL	3,62 M ²
02 -ŁAZIENKA	4,34 M ²
03 -SYPIALNIA	10,29 M ²
04 -SALON Z ANEKSEM KUCHENNYM	22,53 M ²
POWIERZCHNIA MIESZKALNA	40,78 M ²
BALKON	3,88 M ²

LOKALIZACJA MIESZKANIA:



LOKALIZACJA BUDYNKU:



- ŚCIANY BEZ MOŻLIWOŚCI DEMONTAŻU
- ŚCIANY MOŻLIWE DO DEMONTAŻU
- R- OKNO Z KWATERĄ ROZWIERNĄ
- U- OKNO Z KWATERĄ UCHULNĄ
- S- OKNO Z KWATERĄ STAŁĄ

POWIERZCHNIE POMIESZCZEŃ PODANO W ŚWIETLE WYKOŃCZONYCH ŚCIAN NOŚNYCH, WYPOSAŻENIE TYLKO W CELACH PREZENTACJI, NIE STANOWI ZOBOWIĄZANIA UMOWNEGO, WYJŚCIE NA TARAS/LOGGIE- MOŻLIWA RÓŻNICA POZIOMÓW, KARTA KATALOGOWA POKAZUJE PRZYKŁADOWĄ ARANŻACJĘ, POWIERZCHNIE LICZONE WG NORMY PN-ISO 9836; 1997. ZE WZGLĘDU NA TRWAJĄCE PRACE PROJEKTOWE, POWIERZCHNIE MOGĄ ULEC ZMIANIE, WYMIARY POMIESZCZEŃ, UKŁAD ŚCIAN, LOKALIZACJE PRZYBÓRÓW SANITARNYCH I INNE PODANE NA PODSTAWIE PROJEKTU BUDOWLANEGO. W TOKU BUDOWY MOGĄ WYSTĘPOWAĆ RÓŻNICE W STOSUNKU DO STANU WYNIKAJĄCEGO Z PROJEKTU, WYNIKAJĄCE ZE SPECYFIKACJI PRAC BUDOWLANYCH.