

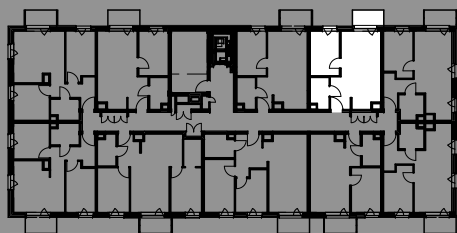
# OSIEDLE PRZYSZŁOŚĆ

GTZ DEWELOPER SP. Z O.O., UL. HELSZTYŃSKIEGO 3, 63-800 GOSTYŃ  
TEL. +48 724 881 911

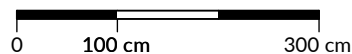
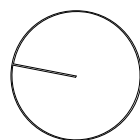
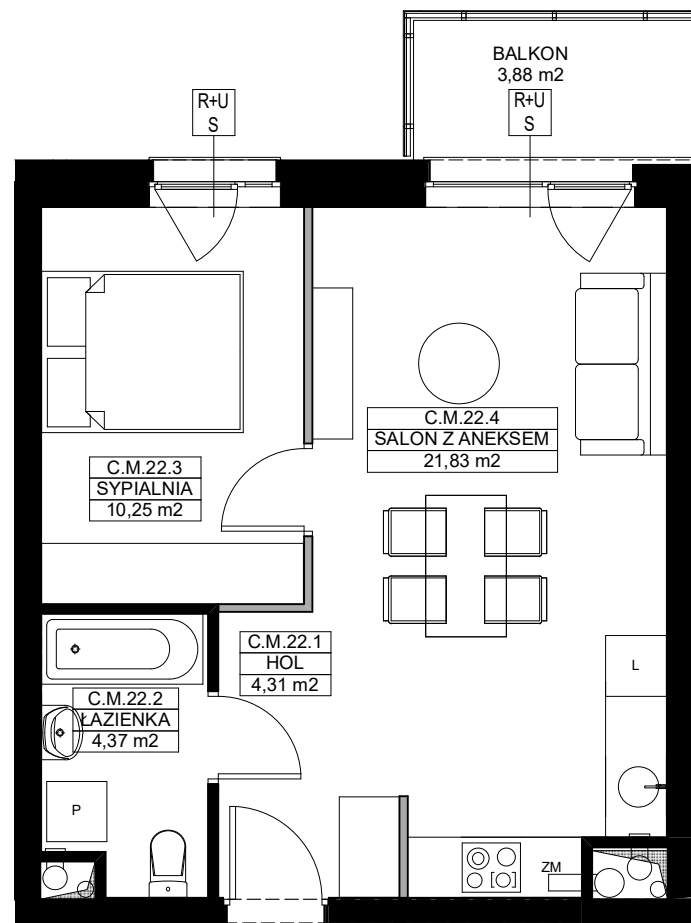


TYP BUDYNKU :	BUDYNEK NR 2
NR LOKALU :	<b>C.M.22</b>
PIĘTRO :	PIĘTRO 2
ILOŚĆ POKOI :	2 PK
01 -HOL	4,31 M <sup>2</sup>
02 -ŁAZIENKA	4,37 M <sup>2</sup>
03 -SYPIALNIA	10,25 M <sup>2</sup>
04 -SALON Z ANEKSEM KUCHENNYM	21,83 M <sup>2</sup>
POWIERZCHNIA MIESZKALNA	40,76 M <sup>2</sup>
BALKON	3,88 M <sup>2</sup>

LOKALIZACJA MIESZKANIA:



LOKALIZACJA BUDYNKU:



- ŚCIANY BEZ MOŻLIWOŚCI DEMONTAŻU
- ŚCIANY MOŻLIWE DO DEMONTAŻU
- R - OKNO Z KWATERĄ ROZWIERNĄ
- U - OKNO Z KWATERĄ UCHULNĄ
- S - OKNO Z KWATERĄ STAŁĄ

POWIERZCHNIE POMIESZCZEŃ PODANO W ŚWIETLE WYKOŃCZONYCH ŚCIAN NOŚNYCH. WYPOSAŻENIE TYLKO W CELACH PREZENTACJI, NIE STANOWI ZOBOWIĄZANIA UMOWNEGO. WYJŚCIE NA TARAS/LOGGIE- MOŻLIWA RÓŻNICA POZIOMÓW, KARTA KATALOGOWA POKAZUJE PRZYKŁADOWĄ ARANŻACJĘ, POWIERZCHNIE LICZONE WG NORMY PN-ISO 9836; 1997. ZE WZGLĘDU NA TRWAJĄCE PRACE PROJEKTOWE, POWIERZCHNIE MOGĄ ULEC ZMIANIE, WYMIARY POMIESZCZEŃ, UKŁAD ŚCIAN, LOKALIZACJE PRZYBÓRÓW SANITARNYCH I INNE PODANE NA PODSTAWIE PROJEKTU BUDOWLANEGO. W TOKU BUDOWY MOGĄ WYSTĘPOWAĆ RÓŻNICE W STOSUNKU DO STANU WYNIKAJĄCEGO Z PROJEKTU, WYNIKAJĄCE ZE SPECYFIKACJI PRAC BUDOWLANYCH.