

OSIEDLE PRZYSZŁOŚĆ

GTZ DEWELOPER SP. Z O.O., UL. HELSZTYŃSKIEGO 3, 63-800 GOSTYŃ
TEL. +48 724 881 911

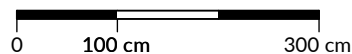
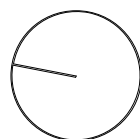
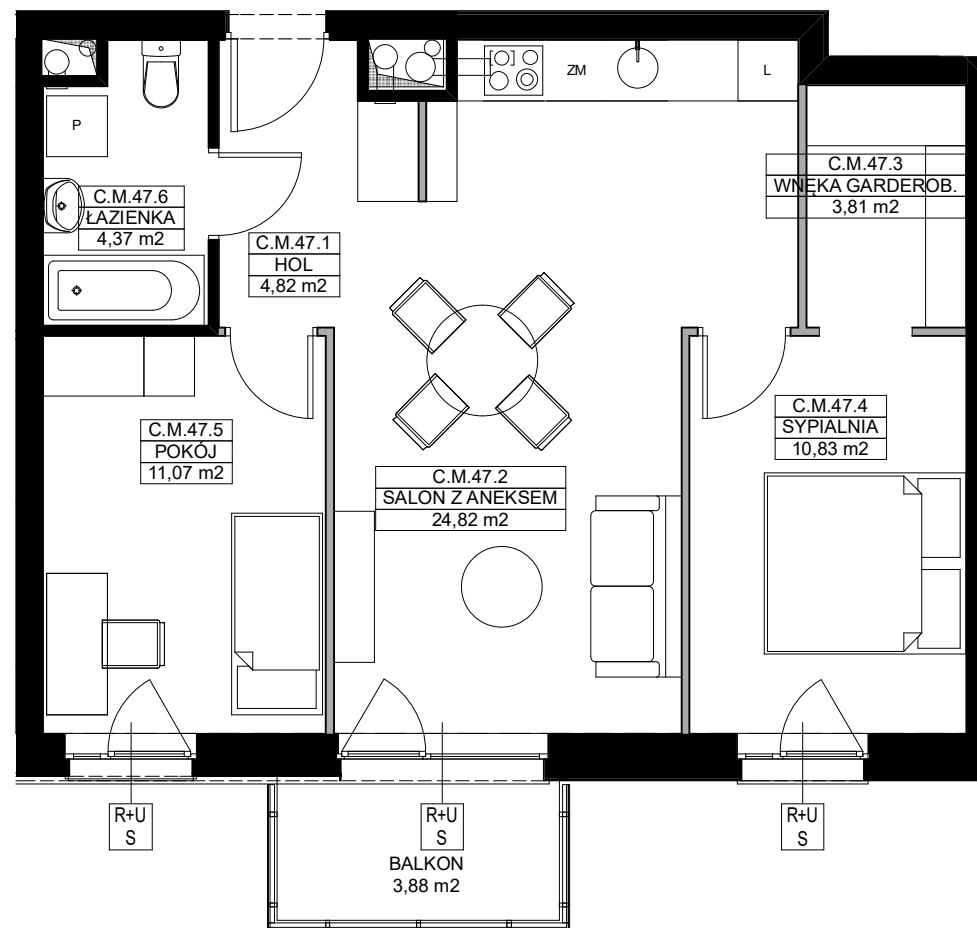


TYP BUDYNKU :	BUDYNEK NR 2
NR LOKALU :	C.M.47
PIĘTRO :	PIĘTRO 4
ILOŚĆ POKOI :	3 PK
01 -HOL	4,82 M ²
02 -SALON Z ANEKSEM KUCHENNYM	24,82 M ²
03 -WNEKA GARDEROBIANA	3,81 M ²
04 -SYPIALNIA	10,83 M ²
05 -POKÓJ	11,07 M ²
06 -ŁAZIENKA	4,37 M ²
POWIERZCHNIA MIESZKALNA	59,72 M ²
BALKON	3,88 M ²

LOKALIZACJA MIESZKANIA:



LOKALIZACJA BUDYNKU:



- ŚCIANY BEZ MOŻLIWOŚCI DEMONTAŻU
- ŚCIANY MOŻLIWE DO DEMONTAŻU
- R- OKNO Z KWATERĄ ROZWIERNĄ
- U- OKNO Z KWATERĄ UCHULNĄ
- S- OKNO Z KWATERĄ STAŁĄ

POWIERZCHNIE POMIESZCZEŃ PODANO W ŚWIETLE WYKOŃCZONYCH ŚCIAN NOŚNYCH, WYPOSAŻENIE TYLKO W CELACH PREZENTACJI, NIE STANOWI ZOBOWIĄZANIA UMOWNEGO, WYJŚCIE NA TARAS/LOGGIE- MOŻLIWA RÓŻNICA POZIOMÓW, KARTA KATALOGOWA POKAZUJE PRZYKŁADOWĄ ARANŻACJĘ, POWIERZCHNIE LICZONE WG NORMY PN-ISO 9836; 1997. ZE WZGLĘDU NA TRWAJĄCE PRACE PROJEKTOWE, POWIERZCHNIE MOGĄ ULEC ZMIANIE, WYMIARY POMIESZCZEŃ, UKŁAD ŚCIAN, LOKALIZACJE PRZYBÓRÓW SANITARNYCH I INNE PODANE NA PODSTAWIE PROJEKTU BUDOWLANEGO. W TOKU BUDOWY MOGĄ WYSTĘPOWAĆ RÓŻNICE W STOSUNKU DO STANU WYNIKAJĄCEGO Z PROJEKTU, WYNIKAJĄCE ZE SPECYFIKACJI PRAC BUDOWLANYCH.